

CASA facile

GIUGNO 2014

È NUOVO!

1,50
euro

Vuoi una consulenza
PERSONALIZZATA?
CHIEDI AGLI ARCHITETTI
SELEZIONATI PER TE

STILE | DÉCOR | PROGETTI | SOLUZIONI

€ 3,90

MONOLocale PER A
TUTTO IN 38 MQ!

UNA CASA IN CITTÀ
A VIGORLA DI SAMBINO

NOVITÀ OUTDOOR
CREA IL TUO SALOTTO
PER VIVERE ALL'APERTO

A SCUOLA DI STILE
Intervista a Matthew Robbins
il guru del matrimonio USA

INSPIRA IL GRANDE
DALLA TUA

cabina armadio

dietro, davanti,
di fianco, sotto...
il letto



SOMMARIO

GIUGNO 2024



- 15 L'EDITORIALE di Giulia
- 16 STAFF
- 19 PLANNING: appuntamenti del mese
- 24 POSTA: la parola ai lettori
- 27 WEBSOCIAL: entra nella community
- 134 ARRYEDEREL: con un libro



DOVE QUANDO PERCHÉ

31/ BELLO&BUONO

Contro l'inquinamento

I cappelli di paglia intrecciati a mano 'vestono' le bottiglie di plastica, che si trasformano in lampade molto originali. E salvano l'Amazzonia!

32/ FRA MITO E STORIA

Tutto ciò che "fa scena"

Ti portiamo alla scoperta di audaci trompe l'œil (anche finta-tefi), ceramiche e sedute mitiche, nuovi accessori a cui è difficile dire di no

34/ DESIGNER

Fatti un ufficio tutto tuo!

Concentrarsi qui sarà facile, grazie al design intelligente di Hella Jongerius

36/ NATURALMENTE

Riciclo da coltivare

Sul muro fiorisce la carta da parati, la sedia ha lo scheletro di legno liquido, il tablet si carica al sole e sul tetto della città c'è un orto! Entra con noi in un mondo ecosostenibile



44

CASE

ISPIRAZIONE

A misura di bambino

La casa della bisnonna è stata ripensata per una giovane famiglia, mantenendo il fascino d'epoca, ma facendo spazio... anche al gioco!



58

PRIMA E DOPO

Effetto open space

Da appartamento anni '50 a loft: via i muri, diamo il benvenuto alle pareti in vetro, ai mobili in ferro e al luminoso parquet d'acero



74

DÉCOR

Tra natura e artificio

Luce, verde e colori soft: con queste tavolozze base, Dorthe si è poi divertita a personalizzare, tra dettagli fluo e 'innesti' curiosi



90

IDEE & SOLUZIONI

Un monolocale per quattro

Impara a ottimizzare gli spazi come ha fatto Giulia nella sua mini-casa: ultra pratica e trasformabile!

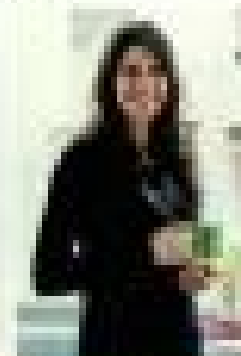
segue >>

EFFETTO open space

Il nuovo modo di vivere lo spazio domestico è quello che si sta sperimentando in questi giorni: unire i diversi ambienti di casa in un unico spazio, creando un'atmosfera di libertà e di benessere. È il trend che si sta affermando in questi giorni.

Da appartamenti decorati in stile, il nuovo modo di vivere lo spazio domestico è quello che si sta sperimentando in questi giorni: unire i diversi ambienti di casa in un unico spazio, creando un'atmosfera di libertà e di benessere. È il trend che si sta affermando in questi giorni.

Il nuovo modo di vivere lo spazio domestico è quello che si sta sperimentando in questi giorni: unire i diversi ambienti di casa in un unico spazio, creando un'atmosfera di libertà e di benessere. È il trend che si sta affermando in questi giorni.



Il nuovo modo di vivere lo spazio domestico è quello che si sta sperimentando in questi giorni: unire i diversi ambienti di casa in un unico spazio, creando un'atmosfera di libertà e di benessere. È il trend che si sta affermando in questi giorni.

Il nuovo modo di vivere lo spazio domestico è quello che si sta sperimentando in questi giorni: unire i diversi ambienti di casa in un unico spazio, creando un'atmosfera di libertà e di benessere. È il trend che si sta affermando in questi giorni.



Elencati tutti i trionfi che definivano le stanze della zona giorno, ora c'è un unico-grande living che ospita area relax e pranzo (ma anche la cucina, come vedremo più avanti). La luce invade l'ambiente, che è giocato sui contrasti fra le pareti bianche, i pilastri più i costoloni in metallo nero e i pannelli scorrevoli in vetro specchiato. Nel rispetto del mood esistente la nostra stylist Cristina ha, dunque, scelto mobili bianchi, complementi in legno e tessuti materici nei toni dell'antico, giallo, rosa e grigio. Il pezzo imprescindibile scelto personalmente da Silvia? La scultura Mood in metallo appesa al muro.

METALLO... LEGGERO

Poltrona a dondolo Terra in laccato e tubolare (Alpa, ex 1566€230 €634), Sbrera perline nera in ferro (Braccabè) con vasi di Rita Marini. Tappeto Dye Dye (Kastiel, ex 754,900 €427), tavolino da Emporio Roma. Opera a parete Mood di Stefano Bracci.



➡➡ TI PIACE IL MOOD DI QUESTA CASA? A PAG. 1701 TRIVI LA MOODBOARD CHE ISPIRATI PER RIPLICARLO

Nella ristrutturazione la camera da letto non ha cambiato posizione, ma è diventata una specie di suite inglobando cabina armadio, bagno e una zona studio (vedi pianta a pag. 37). Tutti gli interventi finiti sono stati realizzati su disegno dell'architetto Barone e sembrano prendere corpo dalla pedana, rivestita in laccata di cristallo, che attraversa la casa. Alla pedana, infatti, si appoggia il letto con comodini a studio e da una parte il scorribile che, nel corridoio, ospita i lavabi o, in camera, serve da credenza.

PRIMA



UNA STANZA UN PO' TROPPO GIRLY
Quando si è trasferita, Silvia si è portata gli aspetti del cuore, cioè i due pupazzi che aveva da bambina, e li ha posati sul letto... Intesa ma poco raffinata. In più, il resto del locale era spoglio e poco sfruttato, in particolare il bow-window.



➡ ANCHE I PICCOLI OGGETTI POSSONO CAMBIARE VOLTO ALLA TUA CASA. TUTTI ALTRI SPUNTI SU WWW.CASAFACE.IT/ING/CORRALONTELE

GRAFISMI A PIACERE

Al posto della testiera, è stata appesa a parete, come fosse un quadro, la **tappazzeria grafica** in bianco e nero UpsideDown (Wall & Deco € 64/mq). Sul letto sono appoggiati i **cuscini Camé** in gatto e renna con decoro a esagoni (L'Espresso, cm 65x65 € 125 l'uno) e un **copripetto** grigio tricotato (Emporio Armani € 195). Riprendono il mood la **lampada Totou** (Flou € 292) e la **sedia** della zona studio (sopra).



Nella ristrutturazione la camera da letto non ha cambiato posizione, ma è diventata una specie di suite inglobando cabina armadio, bagno e una zona studio (vedi pianta a pag. 97). Tutti gli elementi fissi sono stati realizzati su disegno dell'architetto Branca e sembrano prendere corpo dalla pedana, rivestita in lamina di metallo, che attraversa la casa. Alla pedana, infatti, si appoggia il letto con comodini a sbalzo e da essa parte il maximobile che, nel corridoio, ospita i lavabi e, in camera, serve da madia.

PRIMA



UNA STANZA UN PO' TROPPO GIRLY

Quando si è trasferita, Silvia si è portata gli **oggetti del cuore**, cioè i due pupazzi che aveva da bambina, e li ha posati sul letto... **intimo ma poco raffinato**. In più, il resto del locale era **spoglio e poco sfruttato**, in particolare il bow-window.

➡ ANCHE I PICCOLI OGGETTI POSSONO CAMBIARE VOLTO ALLA TUA CASA. TANTI ALTRI SPUNTI SU WWW.CASAFACILE.IT/TAG/COPIALOSTILE!



GRAFISMI A PIACERE

Al posto della testiera, è stata appesa a parete, come fosse un quadro, la **tappezzeria** grafica in bianco e nero Upsidedown [Wall & Deco €84/mq]. Sul letto sono appoggiati i **cuscini** Carré in giallo e menta con decoro a esagoni [L'Opificio, cm 65x65 €125 l'uno] e un **copriletto** grigio traforato [Emporio Roma da €195]. Riprendono il mood la **lampada** Tatou [Flos €292] e la **sedia** della zona studio (sopra).

