

CASA facile

APRILE 2014

STILE | DÉCOR | PROGETTI | SOLUZIONI € 3,90

È NUOVO!

1,50
EURO

con noi al
**SALONE DEL
MOBILE** e al
FUORISALONE

LE NOVITÀ, LE TENDENZE
E GLI APPUNTAMENTI
DA NON PERDERE

PRIMAEDOPPO

60 MQ EFFETTO-LOFT
L'INGRESSO REINVENTATO

55 MQ DI SPAZI BEN SFRUTTATI
UNA CASA NEL BOSCO
FUORI BAITA/DENTRO DESIGN

A SCUOLA DI STILE
STANZE BELLE COME QUADRI
RICICLARE È CHIC

IDEE EASY! SOPPALCHI
pronti all'uso DECORARE con
i fiori LAMPADINE fai-da-te

Dal progetto all'acquisto

DOSSIER zona giorno

come arredarla e come illuminarla

Settimanale di design e arredamento. Direzione: Daniela Galassi. Redazione: Casa Facile. Distribuzione: Edizioni L'Espresso. Abbonamenti: Edizioni L'Espresso. Contatti: 02 47601111. www.casafacile.it



ON/OFF

La cosa piú importante per avere l'atmosfera giusta in una stanza è prevedere punti luce efficaci. Qui ci siamo cimentati (e divertiti!) a spegnere e accendere lampade, piantane e applique negli ambienti delle pagine precedenti. Risultato? Ogni angolo cambia personalità (e uso) secondo la luce che scegli.

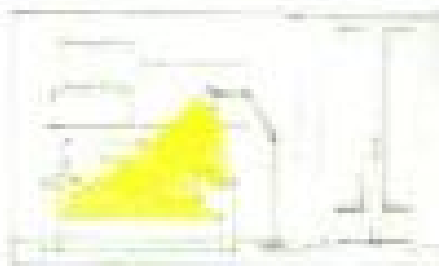
SERVIZIO E STYLING ALESSANDRA LAZZINI RENDERING APPARENT REALITY TESTI SILVIA MAGNANO DESIGN MICHELE SAVIO



LAMPADE DA TERRA

Come sceglierle? Aho e con luce rivolta verso il soffitto, se vuoi una illuminazione generale. Basse e orientabili per la lettura.

① Luce da terra Mirobolite [Tel & Tel € 548].



SE LEGGI E LAVORI SUL DIVANO

- Alcune luci da terra hanno braccio e diffusore orientabile per indirizzare il fascio di luce sul libro, come quelle che si usano sul tavolo dello studio.
- Se tieni la luce vicina mentre leggi o lavori, scegli una lampadina che non scaldi: le alogene di nuova generazione o i led.



From the living room, you can see the dining area and the kitchen.

The living room is a great place to relax and entertain. The sofa is comfortable and the coffee table is perfect for holding drinks and snacks. The large wall sculpture is a focal point of the room and adds a touch of modern art.

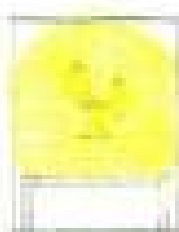
The living room is a great place to relax and entertain. The sofa is comfortable and the coffee table is perfect for holding drinks and snacks. The large wall sculpture is a focal point of the room and adds a touch of modern art. The room is bright and airy, with a large window on the left side. The pendant light is a nice touch and adds to the modern feel of the room.

LUCI A SOFFITTO *Sono le 'regine' del living e lo valorizzano*



SE È L'UNICA NELLA STANZA

- Cerca un negozio dove puoi vederla montata. Prima di comprarla, verifica la potenza e le dimensioni rispetto all'ambiente. E osserva dove va la luce: se solo sotto o anche sopra.
- Sul tavolo da pranzo, tienila a un'altezza di cm 55-65 circa dal piano.



SE VA AL CENTRO

- Quando è oversized, la luce a sospensione serve anche a delimitare una zona di un soggiorno open.
- Un'alternativa divertente: creare un grappolo di luci di forme diverse tra loro, magari dello stesso materiale. Meglio se comandabili separatamente.

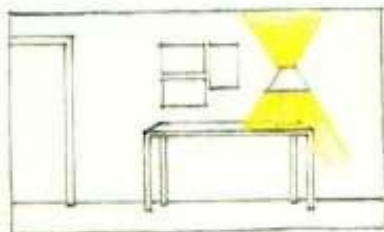


SOSPENSIONE PROTAGONISTA

Ⓢ Sospensione Catoche
(FOSCARINI €1.760 circa)

Come illuminare un ambiente elegante con tonalità classiche e magari tanto legno? Partendo da un elemento a contrasto, come un lampadario Ⓢ che appenderemmo non c'entra ma, proprio per questo, porta un tocco personale e anticonvenzionale. È vero che esiste una luce per ogni scopo, ma ricorda che il lampadario non è solo funzionale: deve essere bello e piacere anche spento. Proprio per questo i designer continuano a studiare forme sempre nuove.

LUCI DA APPOGGIO Sono le migliori alleate per il lavoro e il relax



UNA LUCE D'ATMOSFERA

Su una console o un cassettone è perfetta una lampada-scultura, magari con il paralume importante. È la classica luce che non interferisce con le altre e quindi si può tenere accesa in contemporanea.



SE LA SCRIVANIA È MINI

Un'illuminazione analoga a quella di una lampada da tavolo si ottiene con una luce a pantografo a parete o da fissare su una mensola con il morsetto: così lo spazio si moltiplica.



SU TAVOLI E SCRIVANIE PER ANGOLI MULTIFUNZIONE

Con la giusta illuminazione è possibile ottenere delle 'illusioni volumetriche', ovvero definire angoli differenziati nella stessa stanza. **Una luce di design da appoggio** accesa su un tavolo ③, ad esempio, lo trasforma in mini-studio; **una luce bassa e calda** ② accanto al divano ti 'chiama' in quell'angolo per il relax e la conversazione. Se invece si mette nella stessa posizione una piantana, verrà voglia di usare quel punto del divano per leggere o lavorare.

② In primo piano Chapeau [SLAMP €395].

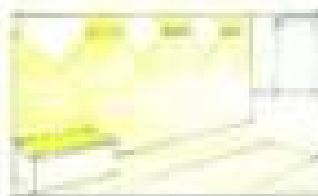
③ Sul tavolo, AS1C [NEMO ILLUMINAZIONE da €1.176].

LUCI A PARETE *In gruppo, minimo due, per l'illuminazione generale*



VANNO IN COPPIA

Le applique creano zone luminose circoscritte. Ma si possono usare anche per una illuminazione diffusa. Basta scegliere un modello che proietta la luce verso l'alto e appendere due allineate.



GIOCHI DI LUCE

Con le applique si possono ottenere anche effetti scenografici: quelle con doppia luce alto e basso, per esempio, allineate in corridoio creano motivi "geometrici".



① Lampade modulari Non Stop (ANTONANGELLI, da € 395). ② Applique Acqueparete (PRODUZIONE PRIVATA, € 400).

SUL MURO CON EFFETTO SORPRESA

Hai una casa pop? Scegli delle **serpentine luminose modulari**, che puoi comporre a piacere come piccole sculture ①. Se sono tante, possono sostituire l'illuminazione generale: ma, essendo delle fluorescerenti compatte che diffondono la luce senza concentrarla, **devono essere affiancate da altri punti luce**, come un'abat-jour appoggiata su un mobile e vicina al divano, oppure una lampada da studio, che nella foto è un'applique ②. Ricorda che i punti luce a parete devono essere previsti in fase di ristrutturazione.

STILE POP

L'elegante grigio delle pareti viene vivacizzato da qualche tocco di giallo e rosso

Domina il colore grigio cemento, in questo soggiorno dal mood minimal e dinamico. È una tonalità che, al contrario di quanto si creda, scalda molto gli ambienti, soprattutto se luminosi come questo. In versione spatolata sulle pareti, materica sul tessuto del divano e variegata a terra sul pavimento in polivinile stampato. A contrasto, sono stati scelti il bianco e il rosso lacca della libreria componibile e dei tavolini e il giallo limone (più rosso, verde e arancio) della lampada da lettura. Tutto l'insieme è decisamente geometrico e lineare, spezzato solo dalle forme sinuose delle luci da parete composte a onda e della chaise-longue in midollino. La disposizione dei mobili è ideale per chi ha bisogno di un ambiente polifunzionale, per passare dal relax totale dato dalla lettura di un buon libro, alla serata-film in compagnia degli amici da accogliere sul grande divano, alla possibilità di lavorare in tutta comodità sulla scrivania illuminata con la luce che entra dalla portafinestra.

Parete attrezzata Exential in laccato lucido bianco e rosso con base (cm 180x58x30h), più pedana (cm 180x58x9,2h), mensole, pensile a vasistas (cm 180x38x30h) e pannello tv (Spar, prezzo su richiesta); **divano** Under in tessuto grigio (Ddimo Salotti, cm 230x86x90 h da €1.014) con cuscini in seta (L'Opificio); **lampada da terra** Mirobolite (TSE-TSE, cm 120/200h € 650); **lampade da parete** Nonstop (Antonangeli, da cm 96x9x33h da € 352); **scrivania** Home Desk (Vitra, cm 99x72,3x86,7h € 3.000) con **sedia** Pressed Chair (Moormann € 425); **luce** Acquaparete [Produzione Privata] e **pannello per taoggetti** [Seletti € 238]; **Scaffale e chaise-longue** [da MC Selvini]; **tavolini** [Glass]; **panca** [Calligaris]; **quadri** [Fabienne Rivory]; **pavimento** polivinile [Limonta € 60/mq].

PRIMA



LAVORI

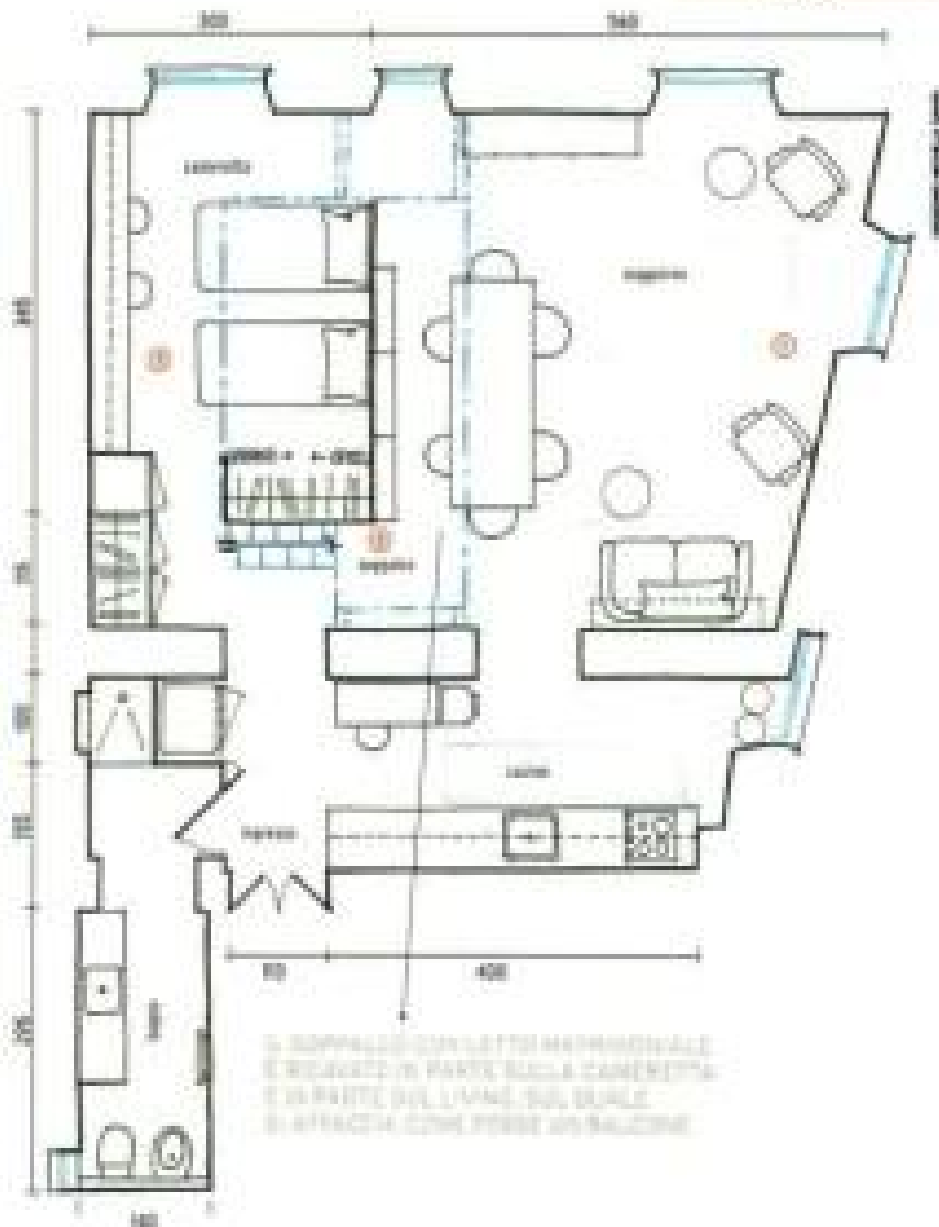
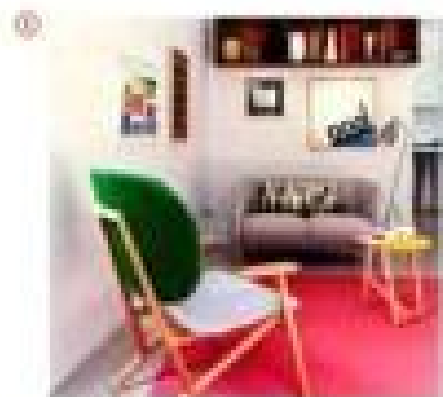


IL PROGETTO

Cucina e bagno, leggermente ridimensionati, rimangono nella stessa posizione, affacciati sull'ingresso. La "rivoluzione" riguarda camera e soggiorno: ora sono un unico grande volume su due livelli, tagliato da una quinta che delimita la cameretta da un lato e il living affetto. La stessa quinta sostiene (assieme alle travi in acciaio) il soppalco stanza padronale. Così lo spazio si è fatto fluido ma intimo e accogliente allo stesso tempo.

Progetta il floatch Laboratorio di Architettura
tel. 3479121544, floatch@gmail.com

DOPO





Il secondo piano della casa è stato ristrutturato e ora è un bellissimo spazio per dormire. La camera da letto è stata ridisegnata con un letto matrimoniale e una scrivania con sedia. Il bagno è stato completamente rinnovato con piastrelle e sanitari nuovi.

Il giardino è stato ampliato e ora è un bellissimo spazio per rilassarsi. È stato piantato un grande albero e una serra per le verdure. La casa è circondata da un muro di cinta e ha un cancello automatico.

Il garage è stato ampliato e ora può ospitare due auto. È stato anche installato un sistema di irrigazione automatico per il giardino. La casa è in ottime condizioni e pronta per essere venduta.

Il prezzo di vendita è di € 1.200.000. Per maggiori informazioni, contattateci al numero di telefono 02 123456789. La casa è in vendita fino al 31/12/2023.

Il proprietario è un signore di nome Mario Rossi, che ha abitato in questa casa per 20 anni. È un uomo onesto e serio, che cerca un compratore serio e pronto a pagare il prezzo di vendita.