

CORRIERE DELLA SERA

N. 1/2

©

2015

# Living

**AI WEIWEI A CIELO APERTO**

*Nello Yorkshire, 200 ettari d'arte*

**SPECIALE DECORAZIONE:  
LA CASA 2015**

**NEW YORK DALL'ALTO**

*Un appartamento nella terra di Frank Gehry*



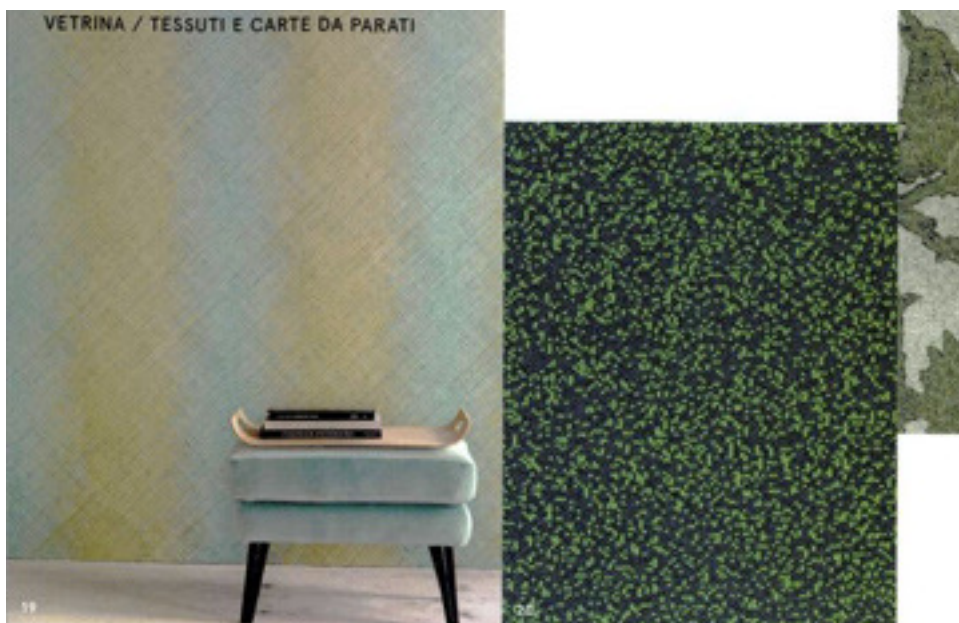
**LEZIONI DI RECUPERO**

*Da Bressanone alla campagna francese  
grafismi e boiserie trasformano la casa*



© L'Espresso e il Corriere della Sera S.p.A. - Via Corridore, 1 - 00187 Roma - Tel. 06 47821 - Fax 06 478221 - www.espressonline.it

WWW.LIVING.CORRIERE.IT



**19 ★ CHIVASSO  
BY JAB ANSTOETZ**

Monsoon, carta da parati bicolor con campiture verticali che sfumano l'una nell'altra. Il supporto in carta rivestita in vinilico goffrato la rende facilmente lavabile. Alta cm 69 e in otto tinte, si può abbinare a tessuti coordinati

➤ [JAB.DE](http://JAB.DE)

**20 ★ KVADRAT**

Die-Play, variante Galaxy, design Alfredo Häberli. Tessuto tricot dalla caratteristica lavorazione a maglia che aderisce bene alle forme. Come un cielo stellato, il pattern è ispirato da piccoli punti che contrastano con la base monocroma. In poliestere, indicato anche per il contract

➤ [KVADRAT.DE](http://KVADRAT.DE)

**21 ★ L'OPIFICIO**

Collezione Riviera Dablia, lampasso a due trame composto da diversi filati in cotone, lino, viscosa e poliestere. I delicati motivi floreali in 5 varianti di colore sono perfetti per una casa estiva. Tessuto ecologico, privo di formaldeide, alto cm 290, è adatto per tende e imbottiti

➤ [L'OPIFICIO.IT](http://L'OPIFICIO.IT)

**22 ★ HOSOO**

Sashiko, design Nendo. Stoffa in puro cotone che riprende i tessuti tradizionali giapponesi 'furoshiki' usati per avvolgere gli oggetti e confezionare i regali. Si può scegliere tra cinque texture che includono simboli e ideogrammi: in foto, piccole scale senza fine alla Escher

➤ [HOSOO-KYOTO.COM](http://HOSOO-KYOTO.COM)



**ALFREDO HÄBERLI**

Classe 1944, base a Zurigo, lavora tra gli altri per Alias, Camper, de Sede e Georg Jensen

