

# CASA facile

APRILE 2018

MILANO DESIGN WEEK

*Ti aspettiamo  
al CasaFacile  
DesignLab!*

STILE | DÉCOR | PROGETTO | SOLUZIONI

## ABITARE

- FERRO, LEONO E FANTASIA: IL NUOVO STILE INDUSTRIAL HA UN'ANIMA DÉCOR!

## PROGETTARE

- 3 IDEE DA COPIARE PER IL CORRIDOIO
- BALCONI E TERRAZZI DA 30 MQ (OTTO INCLUSE)
- TAVOLO - DIVANINO - CASSA ABLONDE UNA SPECIE, 3 FUNZIONI

## COMPRARE

- DIVANINO PER IL RELAX
- POLTRONA PER IL DIVANINO
- CROCE DEL 31 BOSTANO
- POLTRONA PER IL RELAX
- POLTRONA PER IL RELAX





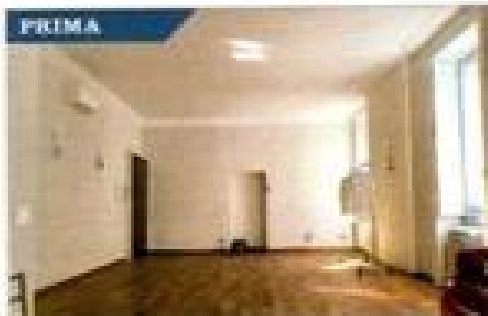
#### MIX&MATCH PER UNO STILE UNICO

Il divano Essentiel in velluto blu - colore preferito di Francesca - [Saba Italia, cm 220x95x60h] è decorato con cuscini [L'Opificio, da €107,50 cad]. A completare la zona relax, poltrona D.J531 [Molteni] rivestita con tessuto [Rubelli] e poltroncina Penelope [Bontempi Casa, cm 66x60x86h €520], piantana Parliament di Le Corbusier [Nemo €497,15]. Sul camino, vasi [Rosenthal, Bosa e Oriade] e orologio da parete [Vitru]. Nella foto a sinistra, sul tavolino, vassoio vintage con servizio da tè [Miranda Berrow] e caraffa Normu [Alessi €710].



**L**a casa, molto luminosa, è in un palazzo di inizio '900 e presentava molti elementi d'epoca, dagli stucchi a soffitto alle porte interne a doppio battente, che sono state restaurate e messe in risalto. Il desiderio di Francesca era un arredo che rispecchiasse lo stile della casa senza però risultare ridondante. Così, per il living la scelta è caduta su mobili in stile vintage accostati a elementi moderni, mentre alcuni pezzi, come le sedie del pranzo, sono stati recuperati e rimessi a nuovo. Francesca, inoltre, temeva che la cucina a vista risultasse invasiva, perciò Vanessa l'ha divisa dal soggiorno con una parete in ferro tinto nero e vetro: un elemento di carattere, molto 'french style'.

#### PRIMA



Dopo i lavori, la zona cottura era prevista all'ingresso ma a Francesca non piaceva, così, d'accordo con Vanessa, la cucina è stata messa sulla parete opposta. E nella nicchia, dove c'erano già gli attacchi, è stato inserito un camino a gas con una cornice del '600.



**BLUE JUNGLE** Il letto spicca sulla parete vestita con tappezzeria Palm Jungle (Cole & Son) nella tonalità preferita della padrona di casa. Tappeto Dipped Damask Rock (cc-tapis, cm 230x300 € 5.940), cuscini (L'Opificio). Sulla cassettiera Brick 65 (Gervasoni € 2.780), lampada Atollo (Olace), specchio (Ghidini 1961), orologio (Vitra) e vasi (Driade). Sospensione (Servomote), pianta Kenzia Bianca (Arti&Mestieri).



**L'ANGOLO LETTURA**  
 Sul tavolino Tori Tori  
 (Antonio Sciortino),  
 caffettiera (Alessi €108),  
 mug (Minzola Berrow €14)  
 e ciotola (Les Otoman €75). Poltrona Amélie  
 (Saba Italia) in velluto.



**È** in questa camera che torna il colore preferito di Francesca: il blu. Che spunta dalle palme della tappezzeria, dai cuscini sul letto e dal comò con i frontali dei cassetti rivestiti in tessuto. Anche qui lo stile che domina è un classico contemporaneo che ritroviamo nell'uso modernizzato del capitonné di testiera e poltrona e nei tocchi dorati dati dalle lampade e dallo specchio. E dalla carta da pareti è stato preso anche l'azzurro che riveste le pareti ai lati e davanti al letto.

Una volta, nella stanza più grande in fondo alla casa c'era la **sala da pranzo con a terra delle cementine**, ormai rovinate. Con la ristrutturazione si è deciso di **trasformarla in camera da letto** e rivestire il pavimento con la parte non rovinata del **parquet proveniente dal soggiorno**. Così, ora, la pavimentazione della zona notte è uniforme.



PRIMA